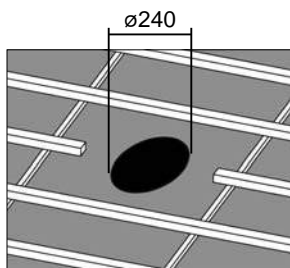
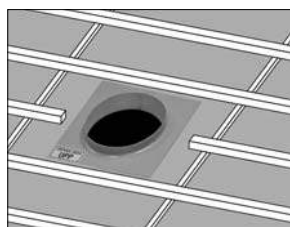


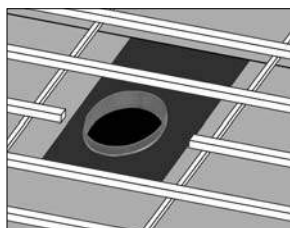
Monteringsanvisning Takhuv Alig TP för takpannor



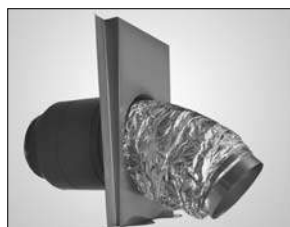
1. Mät nogga ut var takhuvnen ska placeras.
Kapa tegel- och ströläkt så att en yta på 400x400 mm friläggs. Ta upp ett hål ø240 mm i undertaket.



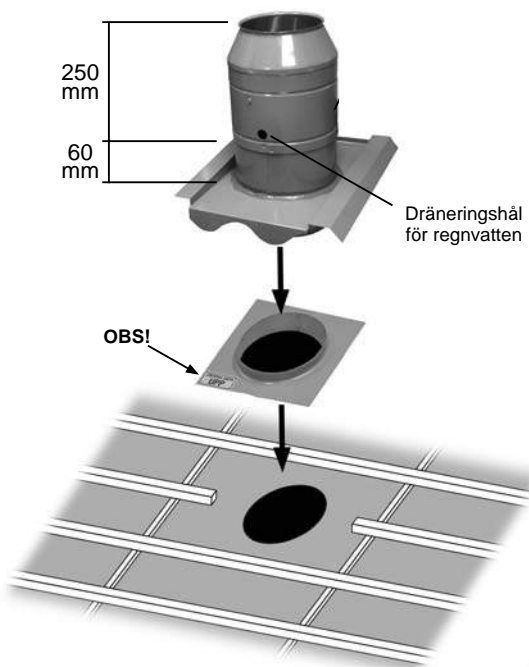
2. För på tätningsmassa på undersidan av underbeslaget. Var nogga med att märkningen "Denna sida upp" kommer uppåt. Överkanten på underbeslaget skjuts in under takpappen. Montera underbeslaget över hålet med spik eller självborrande skruv.



Vid undertak av board kan en speciell självhäftande tätningsduk (tillbehör, art.nr 071770) användas. Duken läggs ovanpå underbeslaget och skjuts in under nästa board mot nocken sett.



3. Sträck försiktigt ut den flexibla rörbiten och böj den till en vinkel som motsvarar taklutningen. Ska takhuvnen anslutas till ø125 kanal monteras en övergång 160-125 till den flexibla rörbitens fria ände.



Tillbehör

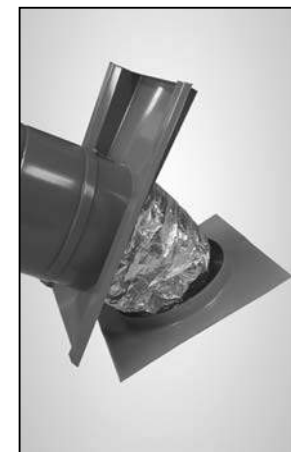
Art.nr	Benämning
026166	Övergång 160-125 nippel/nippel
071600	Snörasskydd svart takpanna.
071602	Snörasskydd tegelröd takpanna.

4. För ner det isolerade röret genom underbeslaget och passa in takhuvnen. Se till att takhuvnen är vänd med dräneringshålet mot takfoten.
Spika eller skruva takhuvnens bakkant mot tegellåkten. På takhuvvar för betongpannor är framkanten anpassad för att vila mot takpannorna. På övriga takhuvvar ska framkanten klippas efter takpannornas profil.



5a. *Avlufts kanal:* Montera isolerstrumpa på den flexibla rörbiten och tejp nogga mot takhuvnens isolering. Använd åldersbeständig tejp. Vid cellgummiisolerade rör, använd självhäftande cellgummi för att sammanfoga mot takhuvnens isolering.

5b. *Imkanal:* Isolera röret med nätmatte. Takhuvnens isolerstrumpa är typgodkänd för anslutning till imkanal.

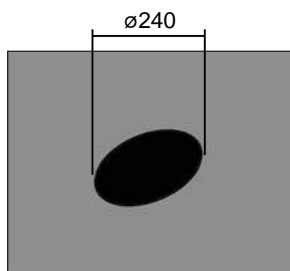


6. Placera tegelpannorna runt takhuvnen så att dessa ligger över takhuvnens bakkant (mot nocken) och under sidor och framkant.

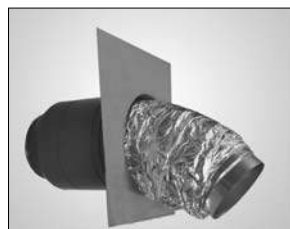
7. **OBS:** Vid risk för snöras skall snörasskydd monteras ovanför takhuvnen.

Monteringsanvisning Takhuv Alig TP för papptak

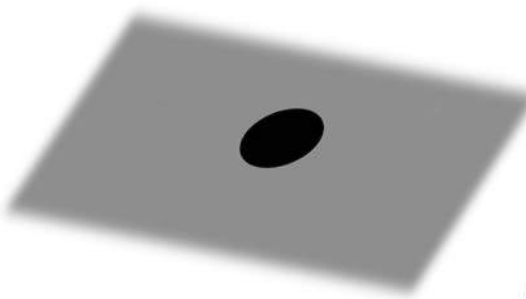
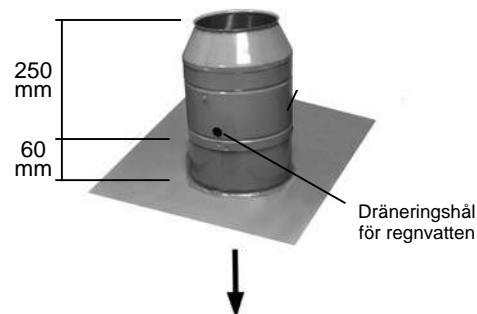
Observera: Vissa taktätningssystem kräver att duk/överlagspapp skall dras upp på de vertikala delarna av takgenomföringar. Det kan då innebära att denna takhuvs överdel ej går att fälla vid rensning samt att dräneringshålet täcks över. Vissa godkänner heller inte klistering av papp mot plåtytor. I dessa fall skall denna takhuv inte användas.



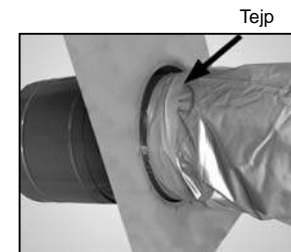
1. Mät noga ut var takhuven ska placeras.
Ta upp ett hål $\varnothing 240$ mm i taket.



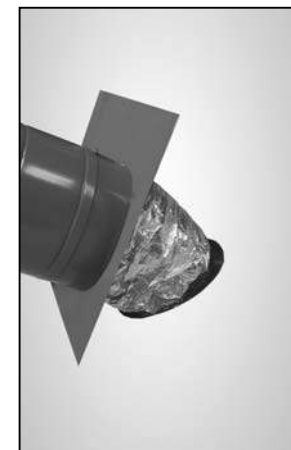
2. Sträck försiktigt ut den flexibla rörbiten och böj den till en vinkel som motsvarar taklutningen. Ska takhuven anslutas till $\varnothing 125$ kanal monteras en övergång 160-125 till den flexibla rörbitens fria ände.



3. För ner det isolerade röret genom hålet i taket och passa in takhuven. Se till att takhuven är vänd med dräneringshålet mot takfoten.
Spika eller skruva fast takhuven mot taket.



- 4a. **Avluftskanal:** Montera isolerstrumpa på den flexibla rörbiten och tejpa noga mot takhuvens isolering. Använd åldersbeständig tejp. Vid cellgummiisolerade rör, använd självhäftande cellgummi för att sammanfoga mot takhuvens isolering.



- 4b. **Imkanal:** Isolera röret med nät-matta. Takhuvens isolerstrumpa är typgodkänd för anslutning till imkanal.
5. Takpappen läggs över beslaget och värms fast. Skarven mellan beslaget och ytterröret är en tät fals.

6. **OBS:** Vid risk för snöras skall någon form av snömassskydd monteras ovanför takhuven.

Tillbehör

Art.nr	Benämning
026166	Övergång 160-125 nippel/nippel